

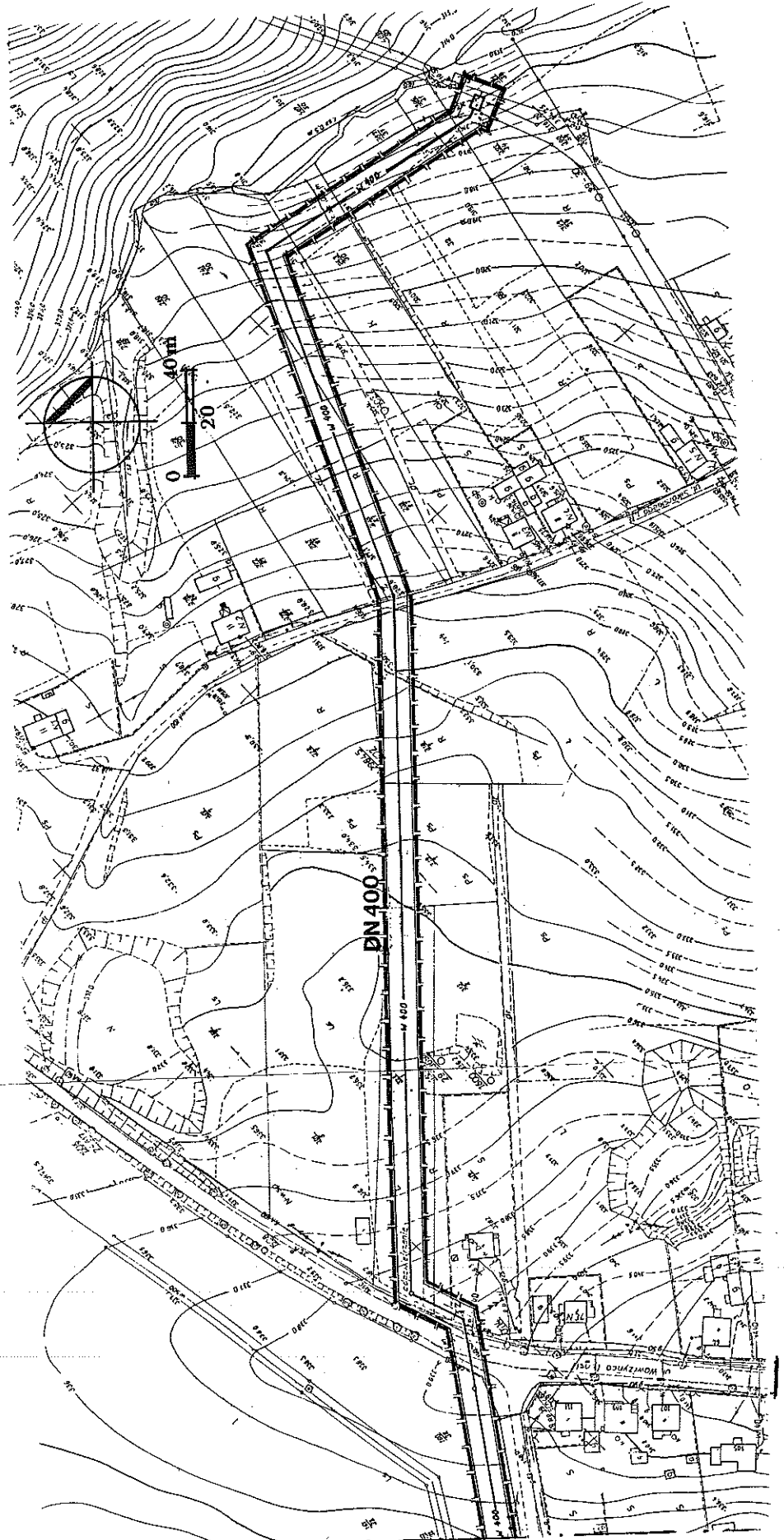
ZALĄCZNIK NR 1 X/91/99
DO UCHWAŁY NR
RADY MIEJSKIEJ ORZESZE
z dnia 27.11.2000r.

OZNACZENIA:
[Symbol] granice terenów objętych zmianami planu

[Symbol] linie rozgraniczające tereny o różnym przeznaczeniu lub różnych zasadach zagospodarowania

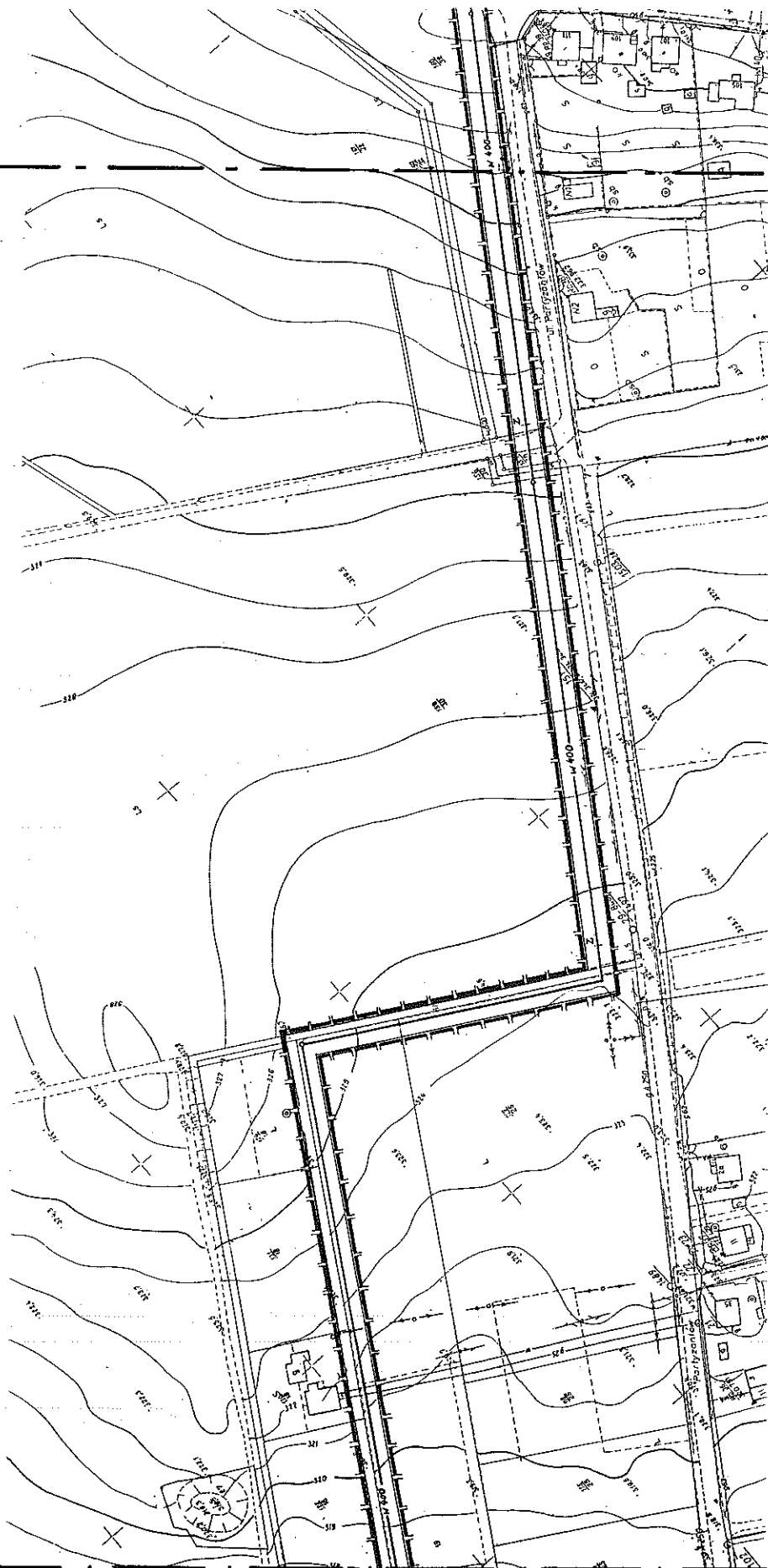
[Symbol] DN 400 teren urządzeń infrastruktury technicznej

SEGMENT NR 4/4



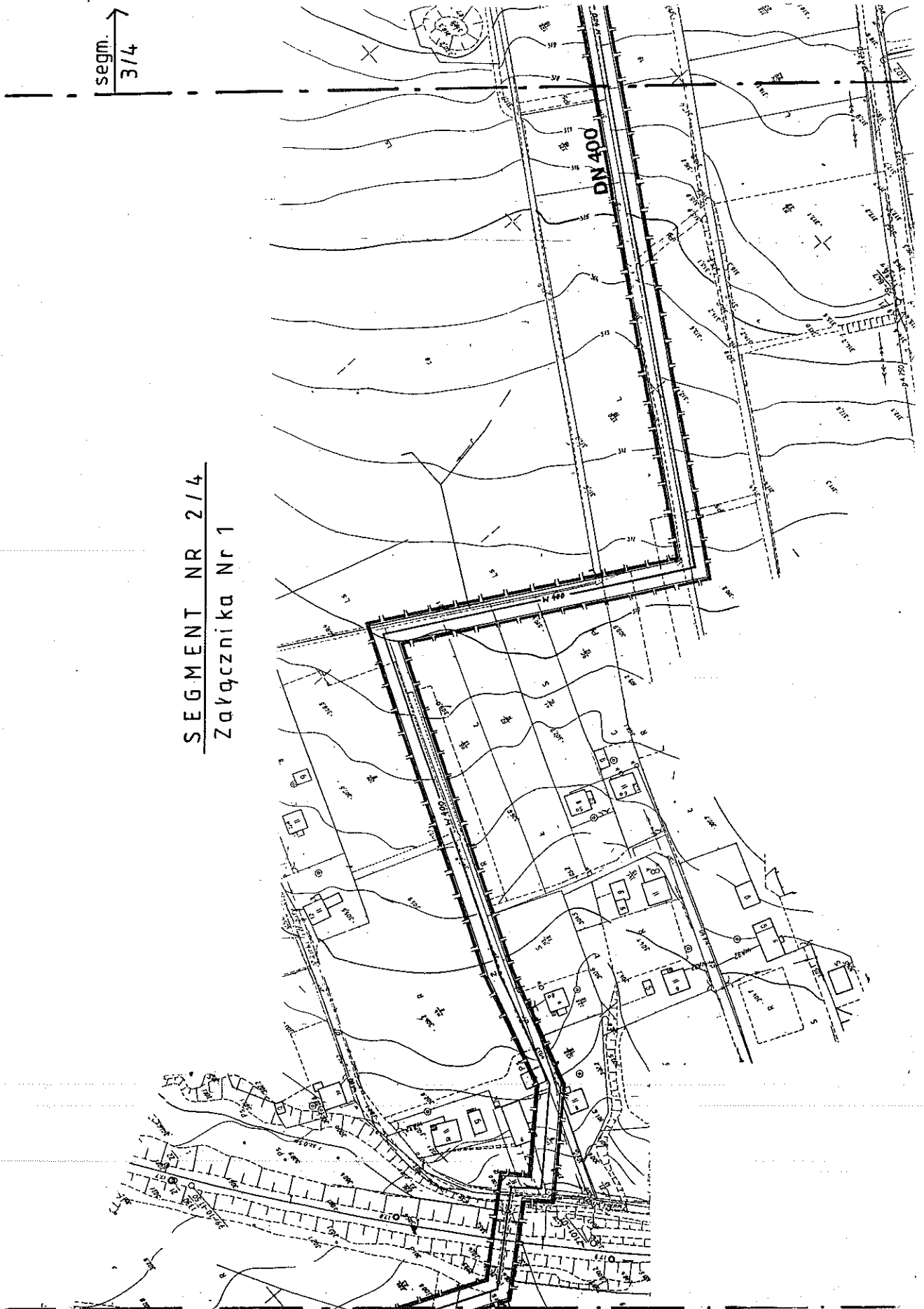
SEGMENT NR 3/4
Załącznika Nr 1

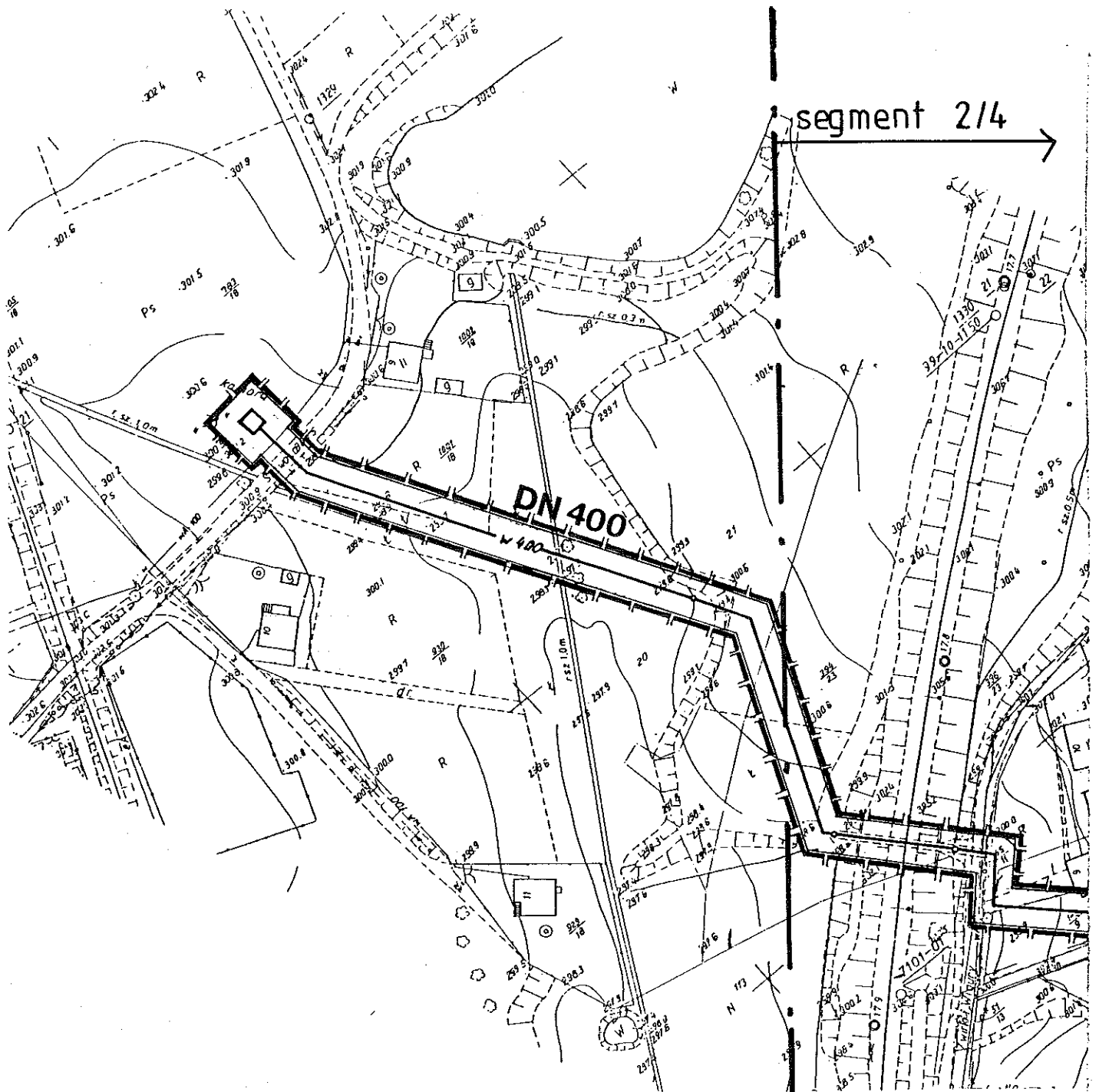
segm.
4/4



segm.
3/4

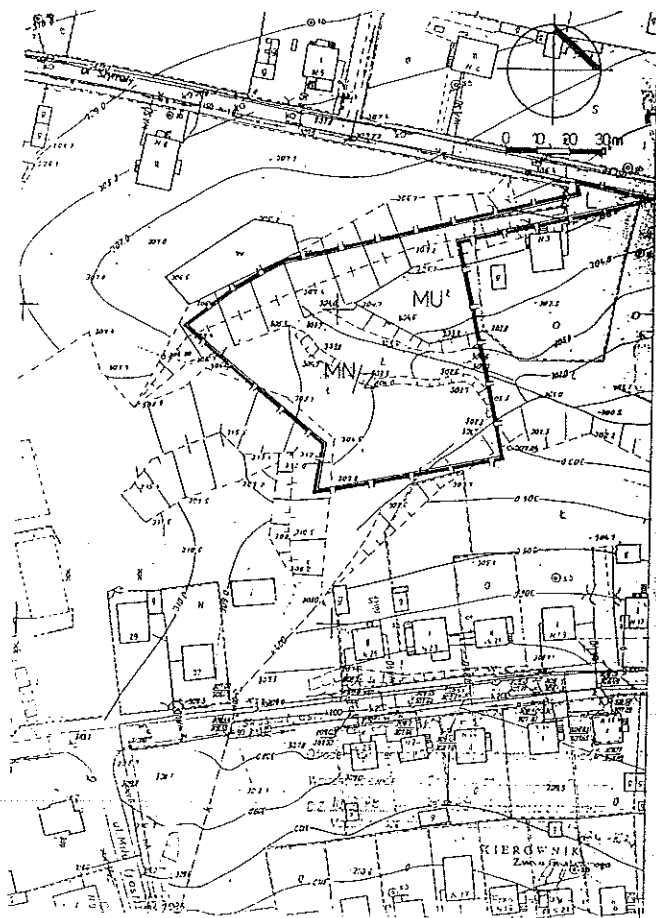
SEGMENT NR 2/4
Załącznika Nr 1





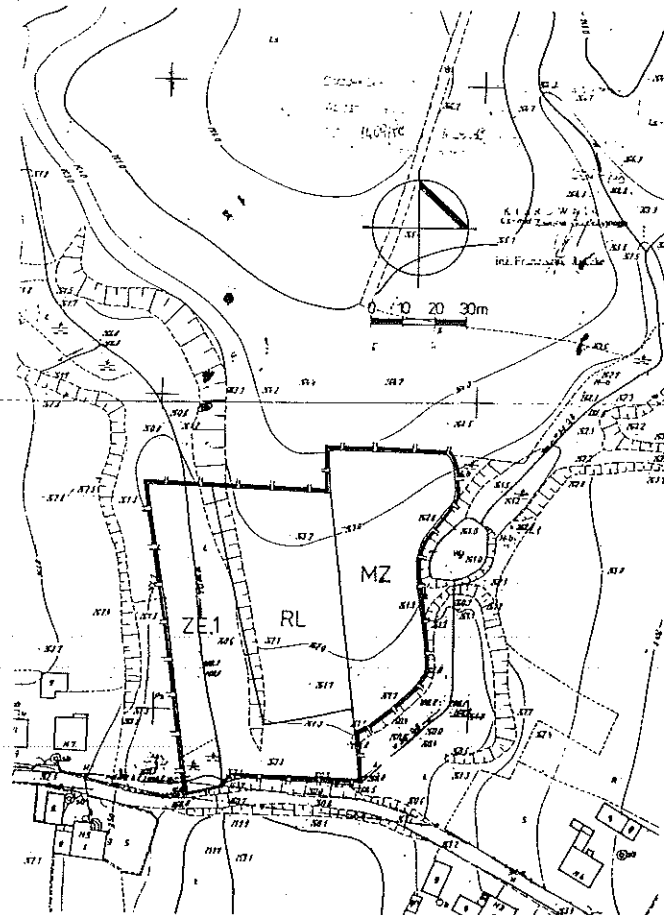
SEGMENT NR 1/4

Załącznika Nr 1



ZALĄCZNIK NR 2 X/91/99
 DO UCHWAŁY NR X/91/99
 RADY MIEJSKIEJ ORZESZE
 z dnia 24 Lipca 1999r.

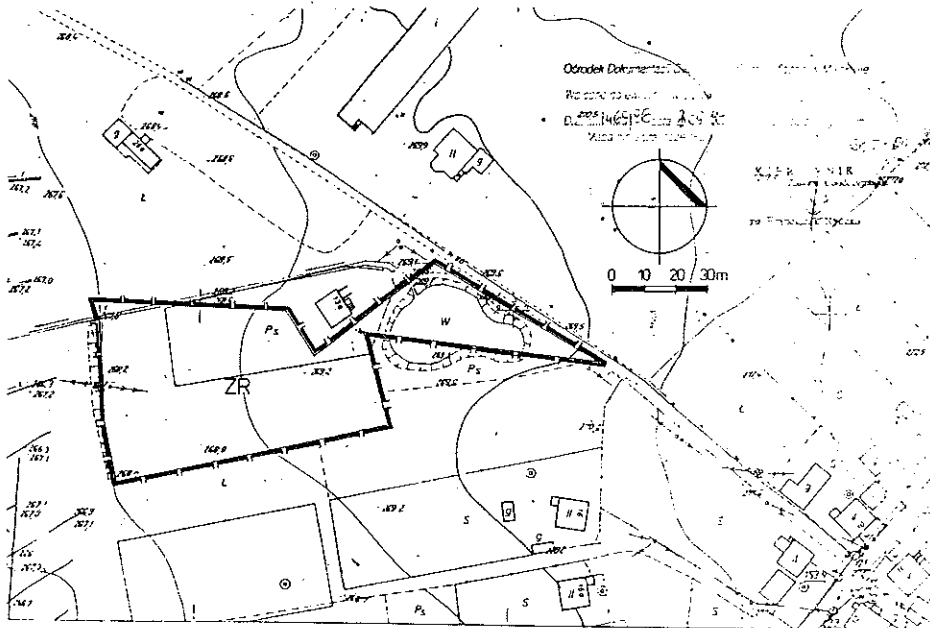
- OZNACZENIA**
- granica terenu objętego zmianą planu
 - linie rozgraniczające tereny o różnym przeznaczeniu lub różnych zasadach zagospodarowania
 - linie rozgraniczające drogi publiczne
 - teren zabudowy mieszkaniowo-usługowej
 - tereny zieleni prywatnej towarzyszącej zabudowie mieszkaniowej
 - droga lokalna



ZALĄCZNIK NR 3 X/91/99
 DO UCHWAŁY NR X/91/99
 RADY MIEJSKIEJ ORZESZE
 z dnia 24 Lipca 1999r.

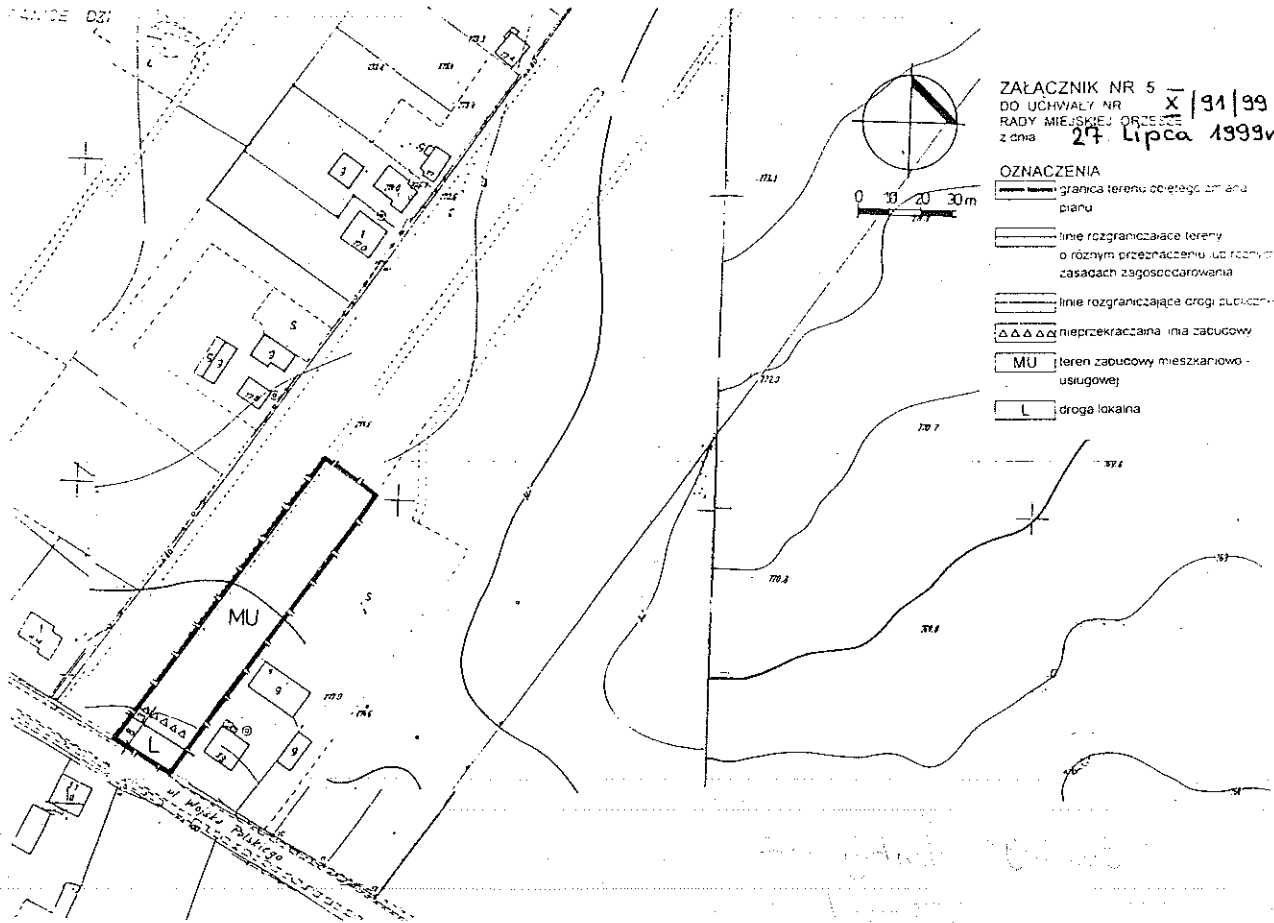
- OZNACZENIA**
- granica terenu objętego zmianą planu
 - linie rozgraniczające tereny o różnym przeznaczeniu lub różnych zasadach zagospodarowania
 - teren mieszkalnictwa zbiorowego
 - teren lasu
 - tereny pasm ekologicznych

ZAŁĄCZNIK NR 4 - X/91/99
 DO UCHWAŁY NR X/91/99
 RADY MIEJSKIEJ ORZESZE
 z dnia 27 Lipca 1999r.



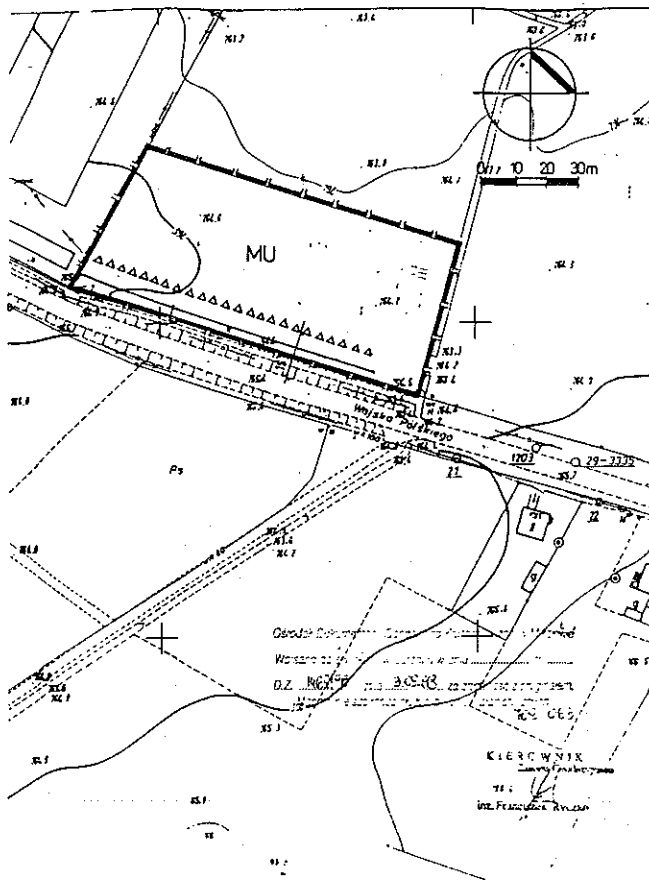
- OZNACZENIA**
- granica terenu objętego zmianą planu
 - linie rozgraniczające tereny o różnym przeznaczeniu lub roznych zasadach zagospodarowania
 - teren zabudowy rekreacyjnej

PLAN DZI



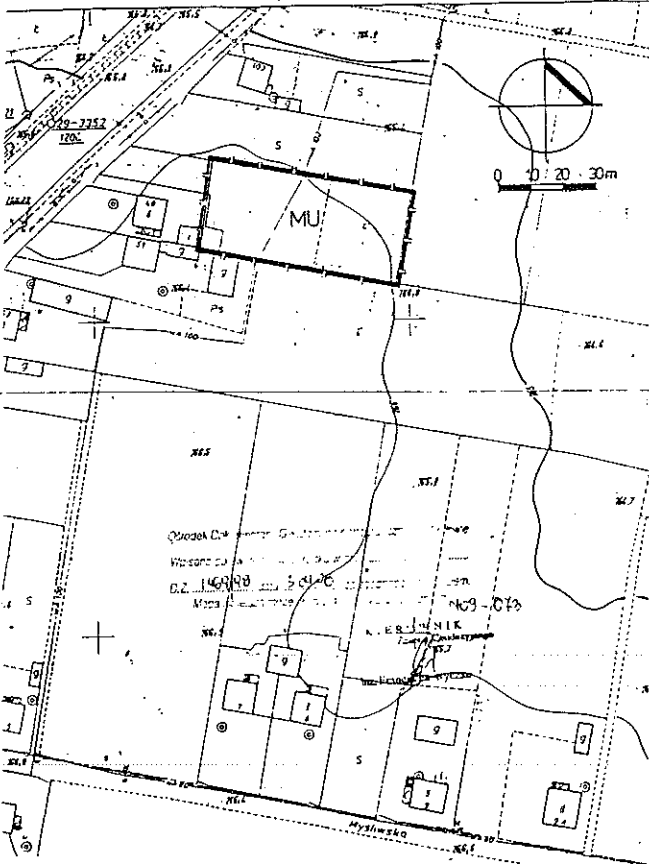
ZAŁĄCZNIK NR 5 - X/91/99
 DO UCHWAŁY NR X/91/99
 RADY MIEJSKIEJ ORZESZE
 z dnia 27 Lipca 1999r.

- OZNACZENIA**
- granica terenu objętego zmianą planu
 - linie rozgraniczające tereny o różnym przeznaczeniu lub roznych zasadach zagospodarowania
 - linie rozgraniczające drogi publicznej
 - nieprzekraczalna linia zabudowy
 - teren zabudowy mieszkaniowo-usługowej
 - droga lokalna



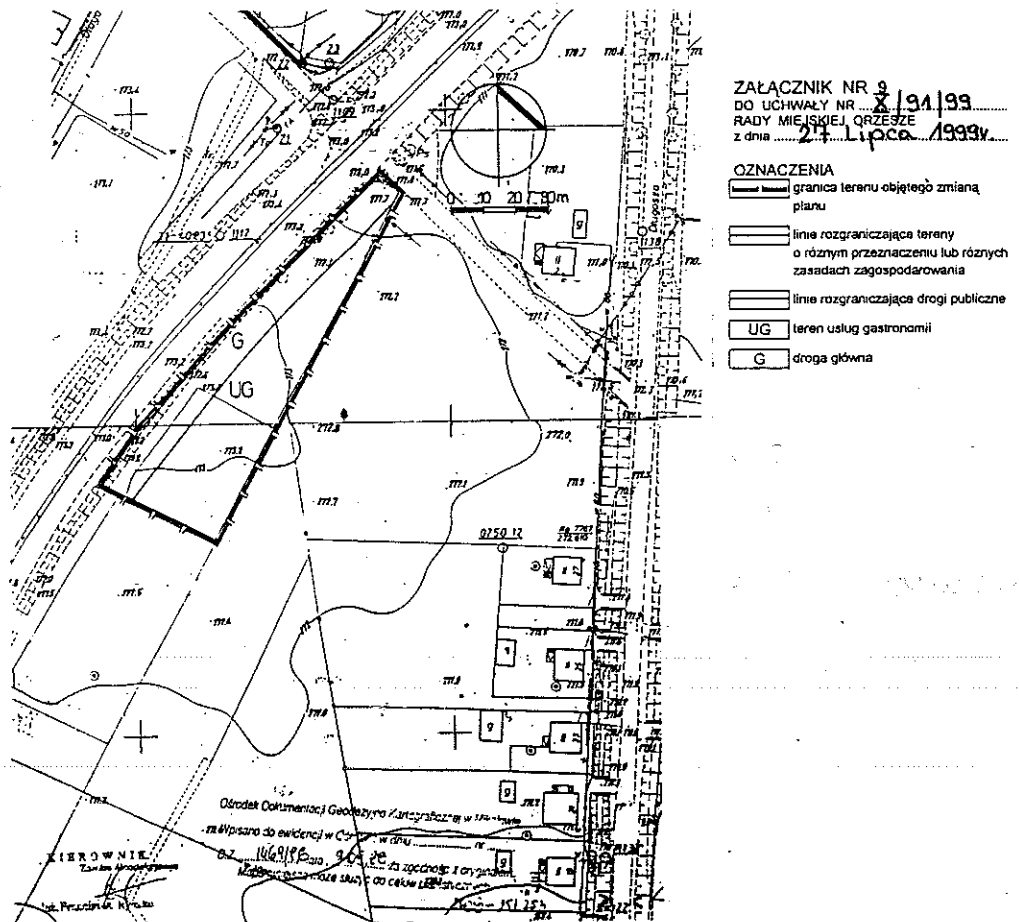
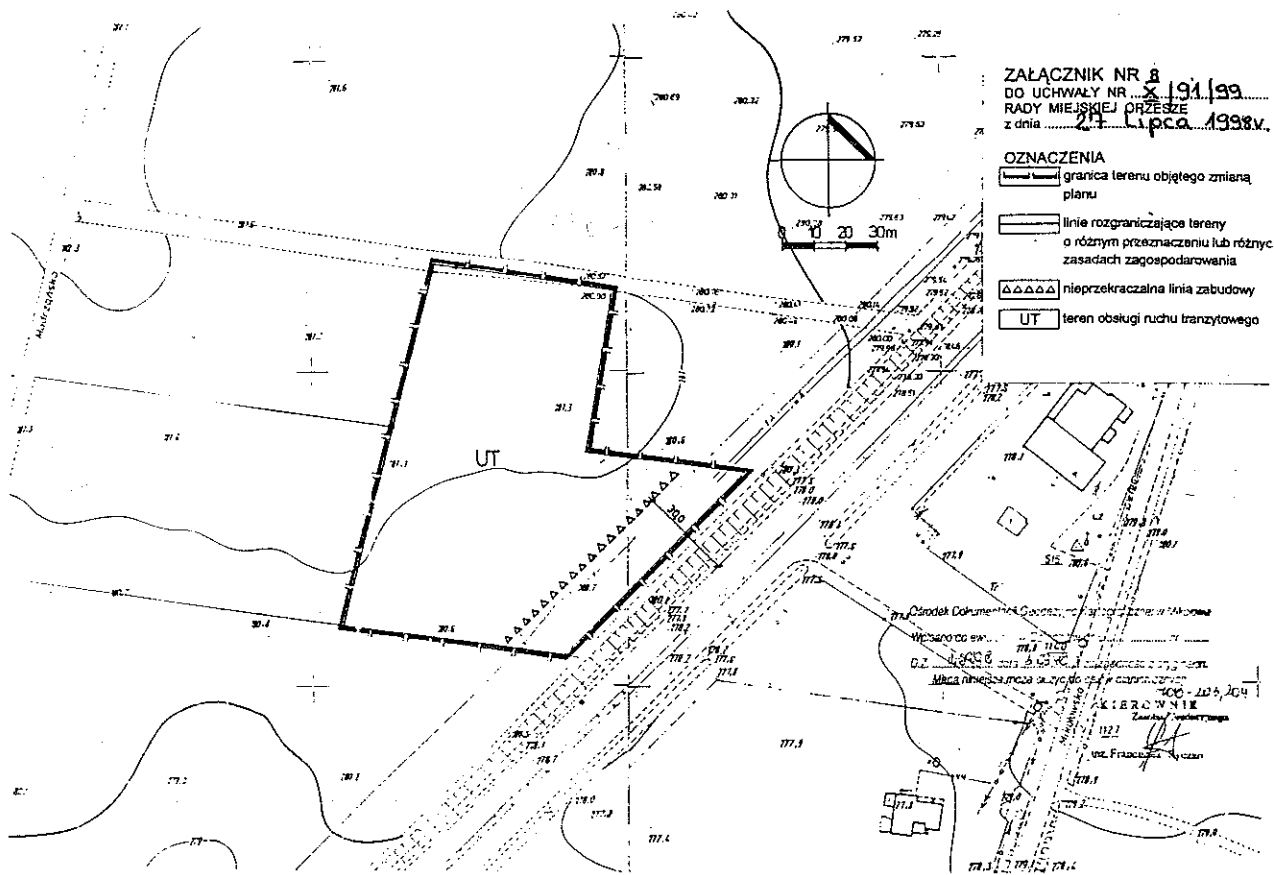
ZAŁĄCZNIK NR 6
DO UCHWAŁY NR 191/99
RADY MIEJSKIEJ ORZESZE
z dnia 24 Lipca 1999r.

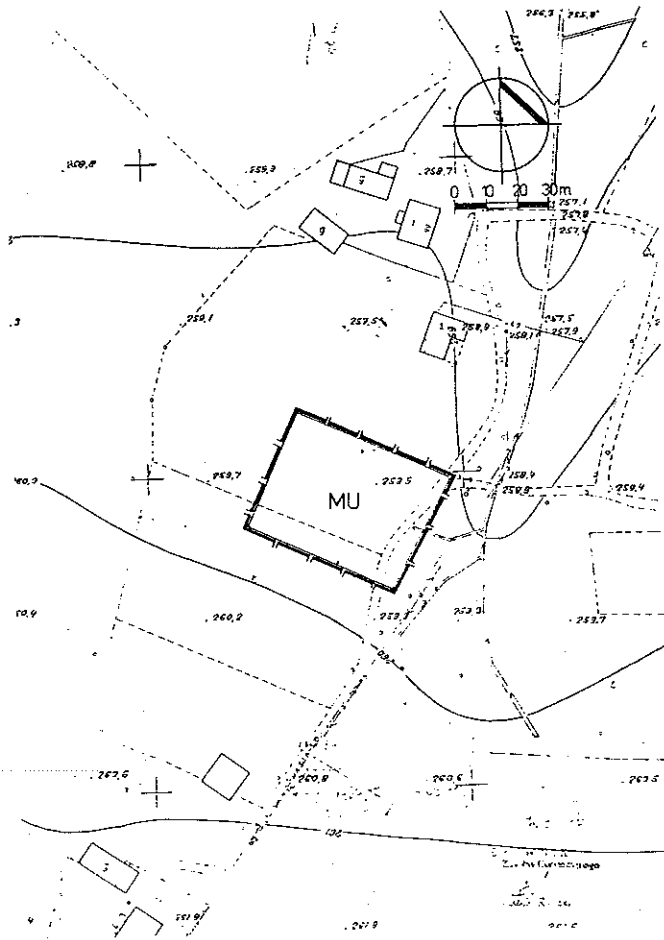
- OZNACZENIA
- granica terenu objętego zmianą planu
 - linie rozgraniczające tereny o różnym przeznaczeniu lub różnym zasadach zagospodarowania
 - linia rozgraniczająca drogi publiczne
 - nieprzekraczalna linia zabudowy
 - MU teren zabudowy mieszkaniowo-usługowej
 - ZE tereny pasm ekologicznych
 - L droga lokalna



ZAŁĄCZNIK NR 7
DO UCHWAŁY NR 191/99
RADY MIEJSKIEJ ORZESZE
z dnia 24 Lipca 1999r.

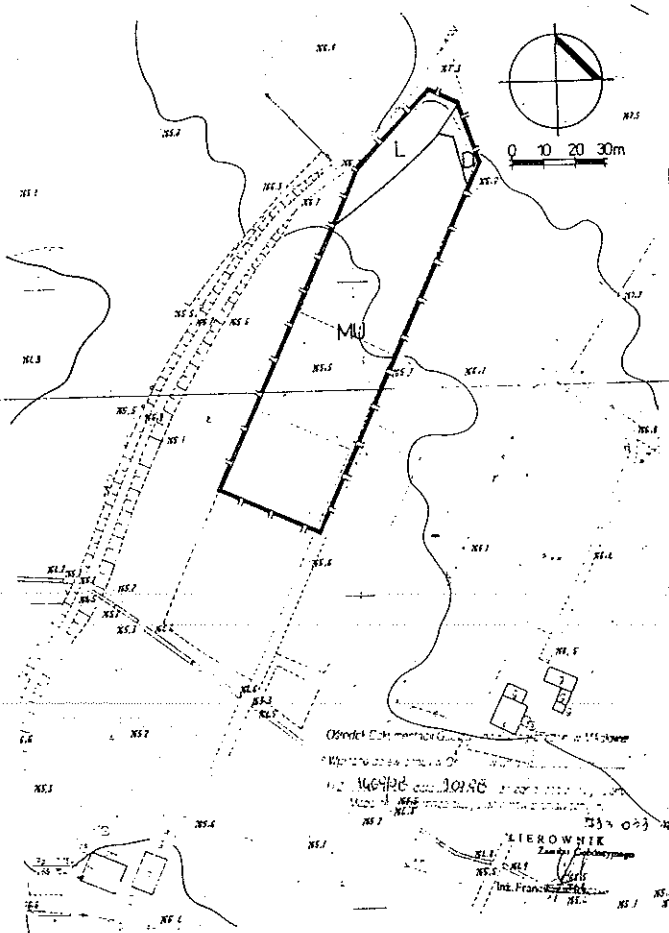
- OZNACZENIA
- granica terenu objętego zmianą planu
 - linie rozgraniczające tereny o różnym przeznaczeniu lub różnym zasadach zagospodarowania
 - MU teren zabudowy mieszkaniowo-usługowej





ZAŁĄCZNIK NR 10
DO UCHWAŁY NR X/94/99
RADY MIEJSKIEJ ORZESZE
z dnia 24 Lipca 1999r.

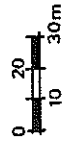
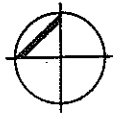
- OZNACZENIA
- granica terenu objętego zmianą planu
 - linie rozgraniczające tereny o różnym przeznaczeniu lub różnym zasadach zagospodarowania
 - MU teren zabudowy mieszkaniowo-usługowej



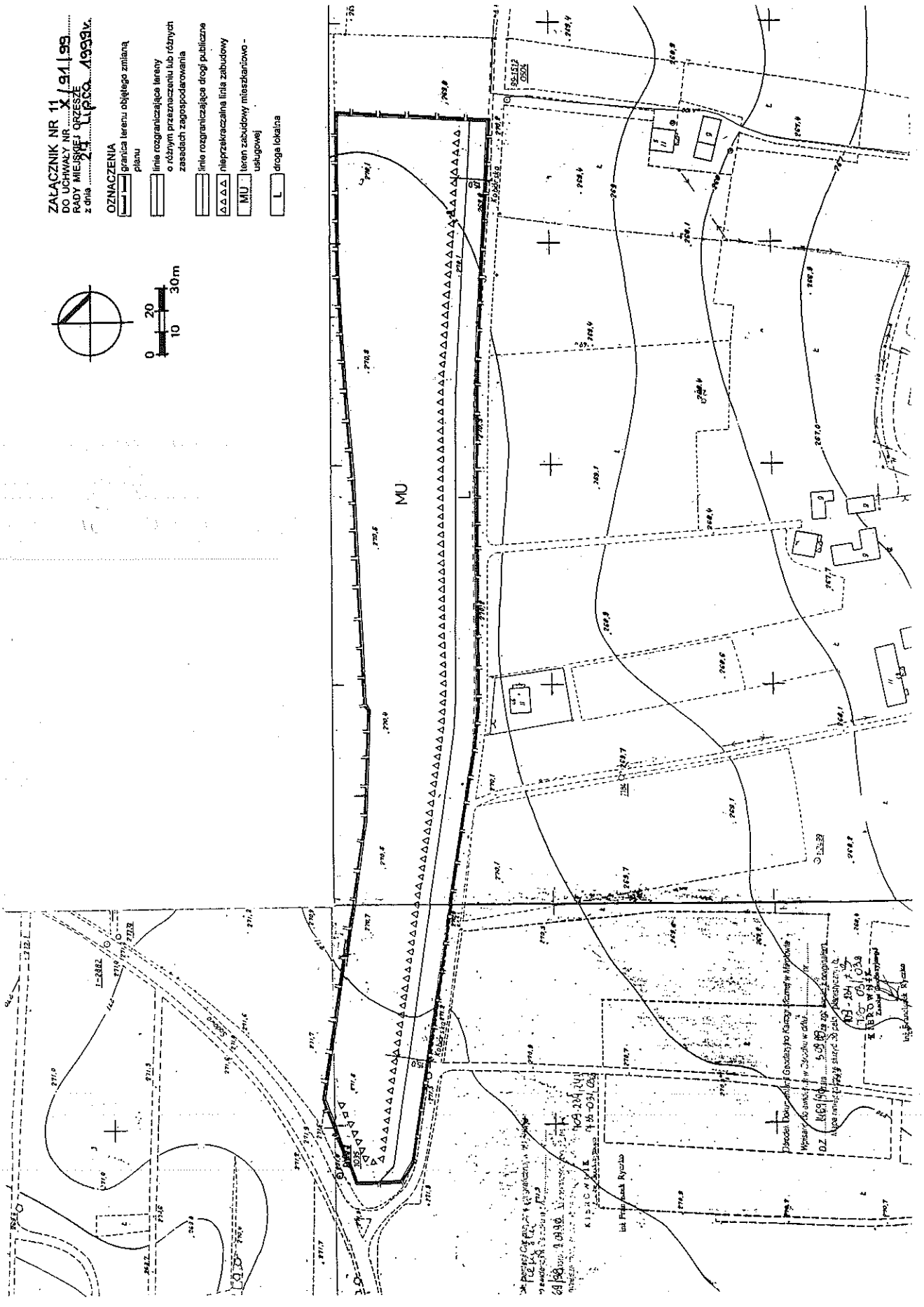
ZAŁĄCZNIK NR 12
DO UCHWAŁY NR X/94/99
RADY MIEJSKIEJ ORZESZE
z dnia 24 Lipca 1999r.

- OZNACZENIA
- granica terenu objętego zmianą planu
 - linie rozgraniczające tereny o różnym przeznaczeniu lub różnym zasadach zagospodarowania
 - linie rozgraniczające drogi publiczne
 - MU teren zabudowy mieszkaniowo-usługowej
 - L droga lokalna
 - D droga dojazdowa

ZALĄCZNIK NR 11
DO UCHWAŁY NR X/1941/99
RADY MIEJSKIEJ ORZESZE
z dnia 23.11.1999r.



- OZNACZENIA**
- granica terenu objętego zmianą planu
 - linie rozgraniczające tereny o różnym przeznaczeniu lub różnych zasadach zagospodarowania
 - linie rozgraniczające drogi publiczne
 - nieprzekraczalna linia zabudowy
 - teren zabudowy mieszkaniowo-usługowej
 - droga lokalna



Urząd Gminy Orzesze
ul. Piłsudskiego 10
43-800 Orzesze
Kontakt: 034 25 11 11
Fax: 034 25 11 12

Urząd Gminy Orzesze
ul. Piłsudskiego 10
43-800 Orzesze
Kontakt: 034 25 11 11
Fax: 034 25 11 12